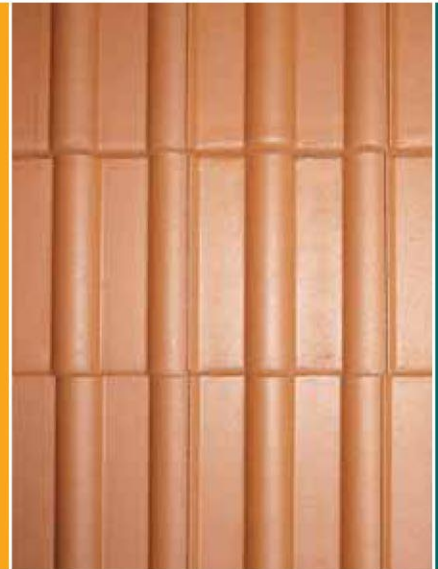


SYSTÈME DE MONTAGE POUR TOITS INCLINÉS

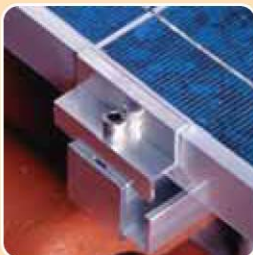
Couverture de tuiles



BIEN CONÇU JUSQUE DANS LE MOINDRE DÉTAIL

Vous cherchez un système de montage idéal pour une installation photovoltaïque sur un toit incliné? D'une application parfaite sur une couverture en tuiles, p. ex. sur des tuiles de Francfort? Le système de montage INTERSOL éprouvé et connu s'implante de plus en plus car il est imbattable dans de nombreux détails. INTERSOL offre des solutions individuelles pour tous les types de toit.

OPTEZ POUR LA MEILLEURE SOLUTION



La qualité des pièces du système INTERSOL saura vous persuader. Des contrôles continus permettent de maintenir la qualité à haut niveau. Une qualité sur laquelle vous pouvez compter. Toutes les pièces du système sont fabriquées selon les normes ISO, en aluminium et en acier inoxydable de haute qualité. Les longues années de pratique et d'expérience montrent que la durée de vie des matériaux utilisés peut se compter en décennies.





Tout ce dont vous avez besoin pour le montage - facile et rapide et nécessitant l'intervention d'une seule personne - figure dans cette fiche.

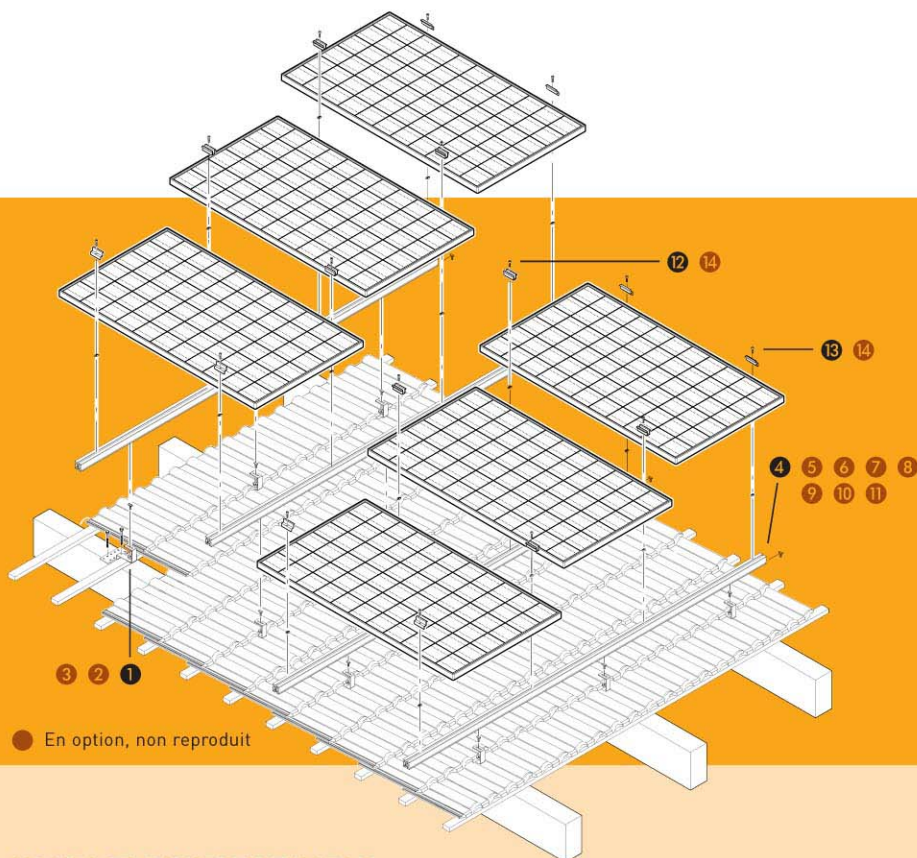
- ▶ Qualité et longévité exceptionnelles
- ▶ Des composants d'excellente qualité
- ▶ Un montage rapide
- ▶ Une utilisation économique
- ▶ Un contrôle de la capacité statique et certification par le contrôle technique allemand (TÜV)
- ▶ Une durée de vie de plusieurs décennies

▶ Visitez notre site sur Internet:
www.intersol.de

SYSTÈME DE MONTAGE POUR TOITS INCLINÉS

Couverture de tuiles

-  **1** Crochets toiture standard en acier inoxydable
-  **2** Crochets toiture en acier inoxydable, simple réglage
-  **3** Crochets toiture en acier inoxydable, réglage double
-  **4** Traverse Futura 40x40
-  **5** Traverse Futura 80x50
-  **6** Traverse Futura 120x70
-  **7** Traverse Standard
-  **8** Traverse Light
-  **9** Plaque de connexion
-  **10** Equerre de connexion
-  **11** Equerre de connexion en Z
-  **12** Pièce de fixation intermodule
-  **13** Pièce de fixation extrémité module
-  **14** Dispositif antivol



MONTAGE RAPIDE ET FIABLE

En tant que sous-construction de la structure support, les crochets tuiles en acier inoxydable sont vissés sur les chevrons longitudinaux du toit à l'aide de deux vis décalées. Les crochets tuiles ont été soumis à un traitement ultérieur au niveau des soudures, afin d'éviter la corrosion des cordons de soudure. Ensuite, les traverses sont reliées rapidement et facilement à la sous-construction et les modules sont fixés sur la traverse par des pinces modulaires.

UNE QUALITÉ CONTRÔLÉE ET UN ASSEMBLAGE SÛR

Le nouveau système de traverses « Futura » permet d'insérer parfaitement les vis et les écrous sur toute la surface de la traverse. Chacune des rainures accepte aussi bien les écrous taraudeurs M8 que les corps de boulon à tête rectangulaire avec angles abattus M10, ce qui permet de réduire une fois de plus les temps de montage. Les nombreuses cavités des profilés présentent un autre avantage. Elles donnent une capacité statique maximale et une rigidité optimale au profilé, ce qui permet, en fonction du type de profilé, de franchir de grandes distances entre les points de fixation.

COMPOSANTS DU SYSTÈME POUR TOITS INCLINÉS - TUILES DE FRANCFORT (pouvant être combinés individuellement)

Sous-construction	Profilé de traverse	Fixation de profilé	Fixation des modules	Accessoire
1 Crochets toiture en acier inoxydable standard avec plaque de montage large	4 Futura 40x40 pour applications statiques normales Fixation par vis à tête rectangulaire à coins abattus (à visser)	9 Plaque de connexion pour le prolongement du profilé Fixation par vis à tête rectangulaire à coins abattus (à visser)	12 Pièce de fixation intermodule Fixation par vis à six pans creux et écrou à visser	14 Dispositif antivol pour vis à six pans creux M8
2 Crochets toiture en acier inoxydable, réglage simple avec plaque de montage large	5 Futura 80x50 pour applications statiques moyennes Fixation par vis à tête rectangulaire à coins abattus (à visser)	10 Equerre de connexion pour le prolongement du profilé Fixation par vis à tête rectangulaire à coins abattus (à visser)	13 Pièce de fixation extrémité module Fixation par vis à six pans creux et écrou à visser	
3 Crochets toiture en acier inoxydable, réglage double avec plaque de montage large	6 Futura 120x70 pour applications statiques élevées Fixation par vis à tête rectangulaire à coins abattus (à visser)	9 Plaque de connexion pour le prolongement du profilé Fixation par vis insérable	12 Pièce de fixation intermodule Fixation par vis à six pans creux et écrou carré	
	7 Standard pour applications statiques normales y compris le conduit de câbles Fixation par vis insérables	10 Equerre de connexion pour le prolongement du profilé Fixation par vis insérable	13 Pièce de fixation extrémité module Fixation par vis à six pans creux et écrou carré	
	8 Light pour applications statiques faibles Fixation par vis insérables	11 Equerre de fixation en Z pour une construction à montant et traverse		

Cachet du revendeur